



Partnerství
pro vzdělávání
2030+

WELLBEING: PROŽÍT SPOKOJENÝ ŽIVOT, EFEKTIVITA VE VZDĚLÁVÁNÍ

Partnerství pro vzdělávání 2030+

Silvie Pýchová, ředitelka

13. 6. 2024

> Kdo jsme

Jsme facilitátor systémové změny ve vzdělávání v ČR. Přivádíme k jednomu stolu klíčové aktéry a odborníky, jejichž spolupráce a shoda jsou nutné pro zlepšení vzdělávacích výsledků a snižování nerovností mezi školami.



Na co se zaměřit při investování do systémových změn

UČITELÉ

1. Získat **kvalitní nové učitele**.
2. Vytvořit podmínky pro **profesní učení všech začínajících i stávajících učitelů**.

PODP. INFRASTRUKTURA

3. Zajistit lidem **ve škole podporu** od dostatku kvalitních **školních poradenských pracovníků**.
4. Zesílit, propojit a **zvýšit kvalitu podpůrné struktury kolem škol** (školská poradenská zařízení, zdravotní a sociální služby).

ŠKOLA

DĚTI



ŘEDITELÉ A ZŘIZOVATELÉ

5. Získat **kvalitní nové ředitele** – pedagogické leadery.
6. Vytvořit **systém trvalého rozvoje ředitelů** – pedagogických leaderů.
7. Vytvořit **střední článek vedení** zaměřený na pedagogický rozvoj škol.

RODIČE A VEŘEJNOST

14. Získat **podporu veřejnosti** pro změny a investice do vzdělávání.
15. Zvýšit **účast v předškolním vzdělávání** dětí ohrožených školním neúspěchem.

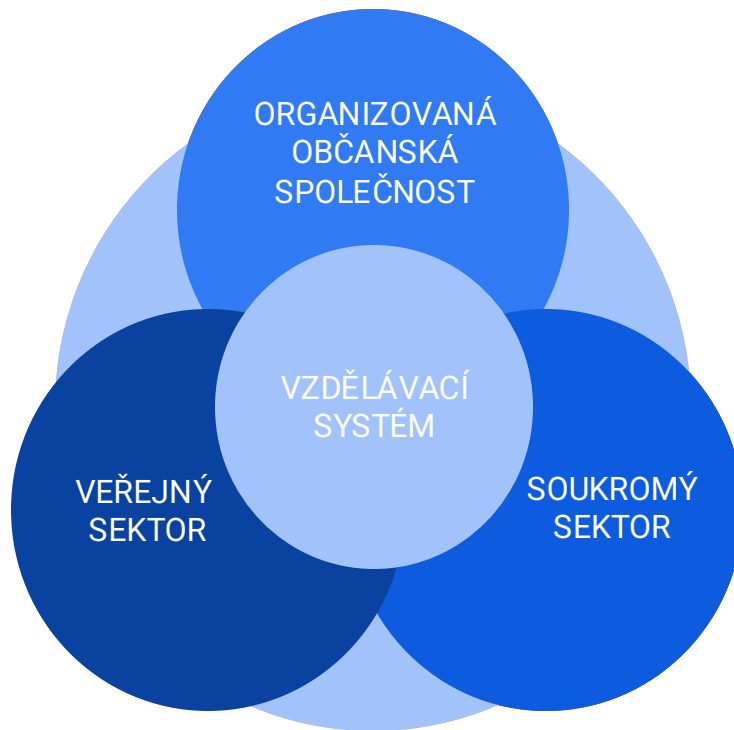
VEDENÍ

8. **Společně zformulovat sdílené hodnoty, vzdělávací cíle** a indikátory zlepšení, se kterými se ztotožňuje většina klíčových aktérů.
9. **Trvale sledovat dopad** na všech úrovních systému (učitel, ředitel, region, stát) s cílem učit se zlepšovat svou práci.
10. Cíleně **zvyšovat rovné šance**.
11. **Odbřemenit ředitele škol**.
12. **Zvýšit odborné kapacity úředníků** (zejména implementace).
13. **Zajistit dlouhodobou kontinuitu** a konzistenci řízení vzdělávacího systému.

ZDROJE

16. Zajistit **růst mezd** ped. pracovníků.
17. Zajistit **udržitelné zdroje** pro realizaci všech opatření.

Proč Partnerství 2030+ podporuje Strategii 2030+



Partnerství 2030+ jako katalyzátor systémové změny

S dalšími organizacemi (včetně MŠMT) se shodujeme na tom, že **ve vzdělávání je potřeba se zaměřit na:**

- maximální rozvoj potenciálu každého jedince
- wellbeing žáků i pedagogů
- rovné šance pro každého

Naše specifická role spočívá v tom, že se zaměřujeme na:

- profesionálně koordinovanou spolupráci klíčových aktérů
- evidence-based přístup, odborné studie, vlastní návrhy opatření
- synergii inovativních NNO a státu + kontinuitu aktivit v systému
- průběžnou kritickou reflexi systémových opatření státu



Správní rada Partnerství pro vzdělávání 2030+



Jiří Holy

Asociace krajských vzdělávacích zařízení, z. s.



Luboš Zajíc

místopředseda správní rady Partnerství
Asociace ředitelů základních škol ČR, z. s.



Dana Benešová

Society for All, z. s.



Aleš Sedláček

Česká rada dětí a mládeže



Zdeněk Slejška

předseda správní rady Partnerství
Nadační fond Eduzměna



Jana Kuthanová

Národní síť Místních akčních skupin České republiky, z. s.



Petra Keprtová

místopředsedkyně správní rady Partnerství
Stálá konference asociací ve vzdělávání, z. s.



Naše specifické cíle

Systematicky se věnujeme dvěma specifickým cílům, a to navrhnout, pilotovat a zavést do praxe v ČR:

1. efektivní **system vedení a podpory škol v územích**, který bude schopen zlepšovat vzdělávací výsledky dětí a zvyšovat rovné šance ve vzdělávání (střední článek)
2. **system opatření vedoucích ke zdravému fyzickému i psychosociálnímu rozvoji** dětí a mladých lidí a uplatnění jejich potenciálu v osobním, profesním a občanském životě (wellbeing – s důrazem na koordinaci podpory pro nejvíce ohrožené děti).



Ohlédnutí za třemi lety působení P2030+

Široce sdílená **DEFINICE WELLBEINGU VE VZDĚLÁVÁNÍ**, formulace opatření na jeho podporu a jejich propsání do metodických materiálů MŠMT a ČŠI

ADVOKAČNÍ PLÁN vycházející ze **ZÁVĚREČNÉ ZPRÁVY KONZULTACE**

NÁVRH NA POSÍLENÍ SYSTÉMU VEDENÍ A PODPORY MŠ A ZŠ, který prošel 2 koly veřejné konzultace (300+ respondentů, 60+ stanovisek organizací)

UKAZATELE DOBRÉ PRAXE a OPATŘENÍ NA PODPORU WELLBEINGU ve školách

24 ORGANIZACÍ, včetně 7 ZAKLÁDAJÍCÍCH STŘEŠNÍCH PLATFORM

5 KONZULTAČNÍCH SYSTÉMOVÝCH PARTNERŮ

Společně propojujeme **VÍCE NEŽ 500 ORGANIZACÍ NAPŘÍČ ČR** ke koordinované spolupráci

TÝDEN PRO WELLBEING VE ŠKOLE, do kterého se zapojilo 80+ organizací

PILOTNÍ PROGRAM PROVÁZENÍ ŠKOL v realizaci podpory wellbeingu

2 **SROVNÁVACÍ STUDIE** popisující praxi v inspirativních vzdělávacích systémech: **Role zřizovatele školy (2023)** a **Wellbeing ve vzdělávání (2022)**

PODPORA 11 ÚZEMNÍCH PARTNERSTVÍ

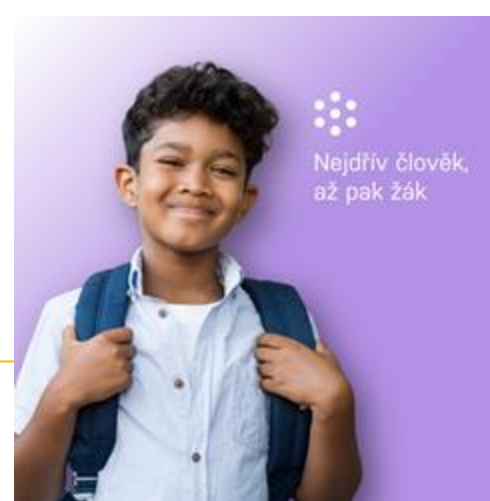
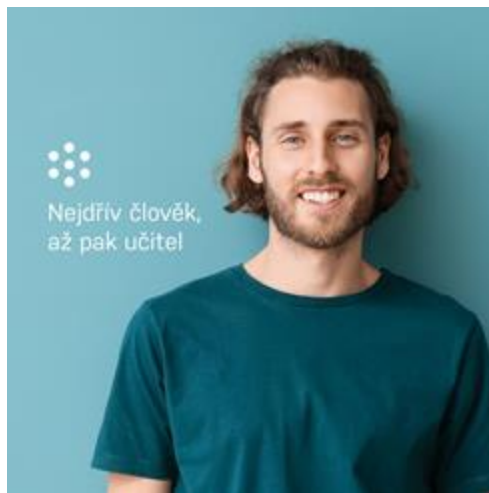
OSVĚTOVÉ AKCE, ODBORNÉ STUDIE A AUTORSKÉ PUBLIKACE k řešeným agendám

2 **ZAHRANIČNÍ STUDIJNÍ CESTY** (Nizozemsko 2021, Estonsko/Finsko 2023), kterých se zúčastnili stakeholdeři z několika desítek organizací



Partnerství
pro vzdělávání
2030+

**Proč se zabýváme podporou wellbeingu ve
vzdělávání?**



Oblasti wellbeingu:



v motivaci a vytrvalosti k úspěšnému dosahování stanovených cílů.



Emocionální oblast

Souvisí s kladným vnímáním sebe sama, rozpoznáváním emocí a seberegulací. Odráží se ve schopnosti důvěry v sebe i druhé a v odolnosti umožňující zvládat nepříznivé situace.



Sociální oblast

Souvisí se schopností empatie, pocitem sounáležitosti, navazováním a udržováním vztahů a spolupráce s ostatními a komunikačními dovednostmi.

Wellbeing je, když... ... mě lidé ve škole respektují.



PRO RODIČE

a také prarodiče,
pečovatelky a pečovatele, veřejnost...

PRO ŠKOLY

ředitelky a ředitele, vyučující, poradenské pracovnice a
pracovníky, asistentky a asistenty pedagogů...

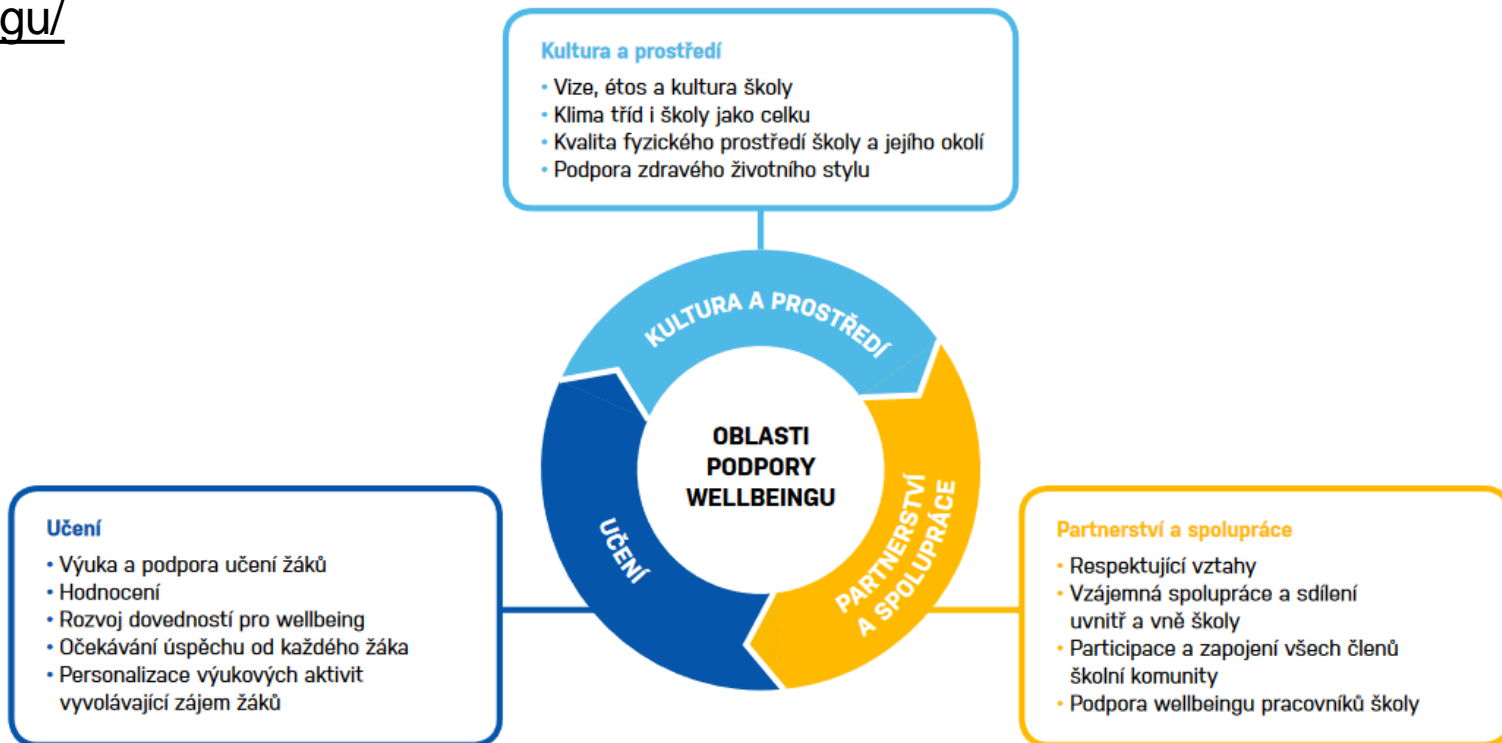


Podpora wellbeingu ve škole



Oblasti podpory wellbeingu ve škole

<https://partnerstvi2030.cz/oblasti-podpory-wellbeingu/>

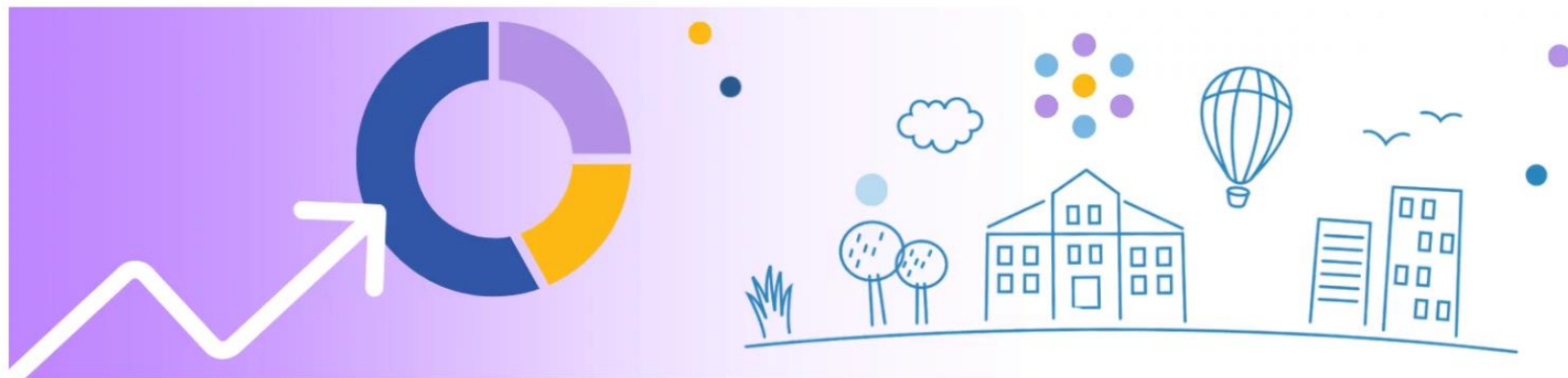


ÚVOD DO EVALUACE

OBLASTI

UKAZATELE

EVALUACE



Úvod do evaluace

Oblast: Kultura prostředí

Základní úroveň určená všem

1. Wellbeing žáků a pracovníků školy je klíčovým prvkem vize/étosu školy.

1 2 3 4

2. Vedení školy aktivně podporuje wellbeing všech členů školní komunity.

1 2 3 4

3. Pracovníci školy a žáci projevují vstřícnost a respekt vůči individuálním odlišnostem členů školní komunity (kulturní odlišnost, zdravotní postižení apod.).

1 2 3 4

4. Škola s rodiči žáků průběžně komunikuje o vztahu mezi wellbeingem a vzdělávacími výsledky a o konkrétních možnostech podpory wellbeingu dětí a mladých lidí.

1 2 3 4

5. Vedení školy i všichni její zaměstnanci uznávají, že podpora wellbeingu a vzdělávání v dovednostech podporujících wellbeing je záležitostí celé školní komunity, a nikoliv pouze vybraných pracovníků.

1 2 3 4

6. Všichni pracovníci školy rozumí vztahu mezi vzdělávacími výsledky a wellbeingem žáků.

1 2 3 4

7. Ve škole je uplatňován pozitivní přístup k očekávanému chování žáků. Problémy v chování žáků jsou řešeny s odpovídající pozorností, respektem a důsledností.

1 2 3 4

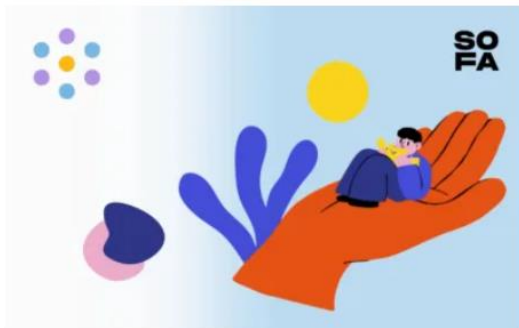


Týden pro wellbeing ve škole

13.–20. února 2024







Videozáznam: Jak na wellbeing pro učitele i žáky? (Society for All)

Society for All pracují na odstranění bariér ve vzdělávání a hledají nové způsoby začlenění znevýhodněných dětí mezi jejich vrstevníky. Usilují o to, aby každé dítě ve škole zažilo pocit úspěchu a přijetí. Posilují duševní zdraví nejen dětí. Webinář Jak na wellbeing...



Videozáznam: Digitální doba a její dopady na duševní pohodu dětí (Nadace Sirius)

Nestihl/a jste konferenci: Digitální doba a její dopady na duševní pohodu dětí? Pokud je vaše odpověď nestihl/a, tak si ji můžete prohlédnout zpětně zde. <https://www.youtube.com/watch?v=qvEpFoyDogU>



Videozáznam: Vyhoření u učitelé profesi, jak mu předcházet (Fakulta tělesné výchovy a sportu UK)

Nejenom studenti, ale i učitelé musí pečovat o svoji duševní pohodu, nastavit si hranice a optimálně rozložit čas mezi práci, rodinu a své zájmy. Máte pocit, že nároky na Váš výkon stále stoupají? Trápí vás, že úsilí vložené do vašeho výkonu není vyváženo kvalitou...





Týden
pro wellbeing
ve škole 2025
4. 2.–11. 2.



Kontakt

Sledujte nás na:
partnerstvi2030.cz
wellbeingveskole.cz
tydenprowellbeing.cz



SILVIE PÝCHOVÁ

ředitelka Partnerství 2030+
silvie.pychova@partnerstvi2030.cz

